

Referenční projekty

2008 - 2024



Centro Zlín + Centro Nitra

- Klient: Discovery Group
- Dokončení: 12/2024
- Cena: neuvádí se
- Druh výstavby: ESG policy + Asset Action Plans
- Poskytované služby: ESG
- Lokalita: Praha, Zlín, Nitra



Novanta Brno

- Klient: Novanta/Colliers
- Dokončení: 10/2024
- Cena: neuvádí se
- Druh výstavby: Kancelářský fit-out 4.000 m2
- Poskytované služby: Project Management
- Lokalita: Brno



Kolben Park, Objekt C

- Klient: Polygon BC, a.s.
- Dokončení: 2022 -2024
- Cena: neuvádí se
- Druh výstavby: Výstavba bytového domu
- Poskytované služby: TDI, BOZP
- Lokalita: Praha



Tesco Hypermarkety SK - 2023

- Klient: TESCO Slovenská republika
- Dokončení: 2023 - 2024
- Cena: Neuvádí se
- Druh výstavby: Retail refit, New build Tesco shop
- Poskytované služby: Tender, Cost Management
- Lokalita: Partizánské, Topolčany, Levoča, Kremnica, Rimavská Sobota, Senec, Brezno, Nové Zámky, Kysucké Nové Mesto



Breeam in-Use Centro Nitra a Centro Zlín

- Klient: Discovery group
- Dokončení: 12/2024
- Cena: Neuvádí se
- Druh výstavby: Obchodní centrum a Retail park
- Poskytované služby: Breeam In-Use certifikace
- Lokalita: Praha, Zlín, Nitra



Idemia Ostrava

- Klient: Idemia/Colliers
- Dokončení: 05/2024
- Cena: neuvádí se
- Druh výstavby: Přístavba skladovací haly vč.regálového systému a přístavba náklad.prostoru
- Poskytované služby: Project Management, Cost Management, TDI, BOZP
- Lokalita: Ostrava



Tesco Hypermarkety ČR - 2023

- Klient: TESCO Česká republika
- Dokončení: 2022 - 2023
- Cena: Neuvádí se
- Druh výstavby: Sanace strusky, Oprava kcí - podlahy, příčky, Vestavba Tesco
- Poskytované služby: Cost Management, Tender
- Lokalita: Ostrava Hrabová, FM, Havířov, Karviná, Uherský Ostroh



Na Pomezí Fáze 2

- Klient: KKCG RE
- Dokončení: probíhá - 08/2024
- Cena: probíhá
- Druh výstavby: 5 bytových domů, 38 řadových vil, 4 luxusní vily, 1 ultra luxusní vila
- Poskytované služby: Cost Management, TDI, BOZP, VV, VE, Tender, Optimalizace
- Lokalita: Praha 5



Barclays Gemini A+B

- Klient: T&T/Barclays
- Dokončení: 07/21 - 04/23
- Cena: neuvádí se
- Druh výstavby: Rekonstrukce kancelářských prostor 14.000 m2
- Poskytované služby: Projekt management, Cost management, TDI, BOZP
- Lokalita: Praha 4



Tesco Hypermarkety SK - 2022

Klient: TESCO Slovenská republika
 Dokončení: 2021
 Cena: Neuvádí se
 Druh výstavby: Retail refit
 Poskytované služby: Cost Management, Tender
 Lokalita: Prievidza, Zlaté Klasy, Kysucké Nové Mesto



Microsoft

- Klient: T&T/Microsoft
- Dokončení: 01/2021-12/2022
- Cena: Neuvádí se
- Druh výstavby: kancelářský fit-out 3.100 m², rekonstrukce kanceláří 10.240 m²
- Poskytované služby: TDI, Project management, Cost management, BOZP
- Lokalita: Praha 4



Na Pomezí Fáze 1

- Klient: KKCG Real Estate
- Dokončení: 06/2022
- Cena: 560 mil. Kč bez DPH
- Druh výstavby: Obytné domy, N1-N4 s 90-ti nízkoenergetickými byty
- Poskytované služby: Cost Management, TDI, BOZP, CM pro fázi přípravy, BoQ, VE, Výběrové řízení
- Lokalita: Praha 5



BD Zenklova

- Klient: Real-Treuhand Reality s.r.o.
- Dokončení: 03/2022
- Cena: 450 mil. bez DPH
- Druh výstavby: Výstavba bytového domu
- Poskytované služby: TDI, Cost management, BOZP
- Lokalita: Praha



Tesco Hypermarkety ČR - 2022

- Klient: TESCO Česká republika
- Dokončení: 2021 - únor 2022
- Cena: Neuvádí se
- Druh výstavby: Havířov Sanace strusky 1,2,3 etapa, Ostrava Retail refit
- Poskytované služby: Cost Management, Tender
- Lokalita: Havířov, Ostrava Futurum



Unicredit Filadelfia

- Klient: Colliers/Unicredit
- Dokončení: 06/2020-06/2021 + 01-02/2022
- Cena: Neuvádí se
- Druh výstavby: Rekonstrukce kanceláří 10.000 m²
- Poskytované služby: Project management, Cost management, TDI, BOZP
- Lokalita: Praha 4



Tesco Hypermarkety SK - 2021

- Klient: TESCO Slovenská republika
- Dokončení: 2021
- Cena: Neuvádí se
- Druh výstavby: Retail refit
- Poskytované služby: Cost Management, Tender
- Lokalita: Martin, Bánská Bystrica, Žilina, Vrábľe



WPP Campus

- Klient: Colliers / WPP
- Dokončení: 11/2020 - 10/2021
- Cena: Neuvádí se
- Druh výstavby: Kancelářský fit-out 16.300 m²
- Poskytované služby: Cost management, TDI, BOZP
- Lokalita: Praha 4



Tesco Hypermarkety SK - 2019 - 2020

- Klient: TESCO Slovenská republika
- Dokončení: 2019 - 2020
- Cena: Neuvádí se
- Druh výstavby: Beckov - Nové kanceláře, Bratislava, Trenčín - FitOut Tesco shop, Brezno - Sanace struska
- Poskytované služby: Cost Management, Tender
- Lokalita: Beckov, Bratislava, Brezno, Trenčín



BD Kolbenova D, E

- Klient: Tulipa City s.r.o.
- Dokončení: 12/2020
- Cena: neuvádí se
- Druh výstavby: Apartmánové byty
- Poskytované služby: Vypracování Výkazu výměr
- Lokalita: Praha



TEE House Čeladná

- Klient: CREAM Real Estate s.r.o.
- Dokončení: 09/2020
- Cena: 262 mil bez DPH
- Druh výstavby: Výstavba apartmánových bytů s bazénem a wellness
- Poskytované služby: Project + Construction + Cost management, TDI, Management klients.změn, BOZP
- Lokalita: Čeladná



MOLO Lipno Resort

- Klient: Atelier Smitka s.r.o.
- Dokončení: 06/2020
- Cena: neuvádí se
- Druh výstavby: Apartmanové byty
- Poskytované služby: Vypracování Výkazu výměr
- Lokalita: Lipno



Tulipa Třebešín Fáze IV

- Klient: AFI EUROPE
- Dokončení: probíhající
- Cena: Neuvádí se
- Druh výstavby: Bytové domy, Fáze IV - C,D 155 bytů
- Poskytované služby: Cost Management, VV
- Lokalita: Praha



BD Lehovec

- Klient: CPI
- Dokončení: 06/2020
- Cena: Neuvádí se
- Druh výstavby: Výstavba bytového domu, 136 bytů
- Poskytované služby: Project Management, TDI, BOZP
- Lokalita: Praha



Tulipa Třebešín Fáze III

- Klient: AFI EUROPE
- Dokončení: 04/2020
- Cena: Neuvádí se
- Druh výstavby: Obytné domy, Fáze III - B, 133 bytů
- Poskytované služby: Cost Management, VV
- Lokalita: Praha



Gemini A

- Klient: Barclays
- Dokončení: 03/2022
- Cena: Neuvádí se
- Druh výstavby: Kancelářský fitout 3.400m2
- Poskytované služby: Project Management, Cost Management, TDI, BOZP
- Lokalita: Praha



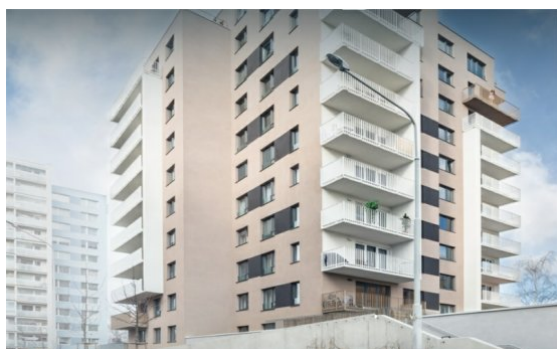
Tesco Hypermarkety ČR - 2019

- Klient: TESCO Česká republika
- Dokončení: 2019
- Cena: Neuvádí se
- Druh výstavby: Retail refit
- Poskytované služby: Tender, Cost Management
- Lokalita: Frýdek Místek 1.fáze, Karviná, Ostrava Třebovice



BD Nemocniční

- Klient: CPI
- Dokončení: 2019
- Cena: neuvádí se
- Druh výstavby: Rekonstrukce a přístavba bytového domu, 27 bytů
- Poskytované služby: TDI, BOZP
- Lokalita: Praha



BD Křivoklátská

- Klient: CPI
- Dokončení: 04/2019
- Cena: 129 mil bez DPH
- Druh výstavby: Výstavba bytového domu, 56 bytů, 11 NP, 2 PP + Infa
- Poskytované služby: TDI, BOZP
- Lokalita: Praha



BD Musílkova

- Klient: Real-Treuhand Reality s.r.o.
- Dokončení: 03/2020
- Cena: 276 mil. bez DPH
- Druh výstavby: Výstavba bytového domu
- Poskytované služby: TDI, Cost Management, VV, BOZP
- Lokalita: Praha



ABSA Barclays

- Klient: Absa Barclays
- Dokončení: 12/2018 - 02/2019
- Cena: Neuvádí se
- Druh výstavby: IT HUB Office Fitout
- Poskytované služby: Project management, Cost Management, TDI, BOZP
- Lokalita: Praha



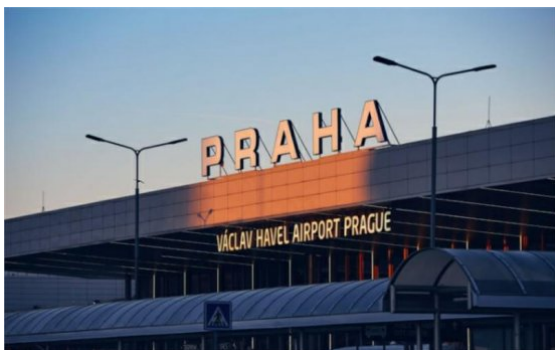
Tesco Hypermarkety ČR - 2018

- Klient: TESCO Česká republika
- Dokončení: 2018
- Cena: Neuvádí se
- Druh výstavby: Retail refit
- Poskytované služby: Tender, Cost Management
- Lokalita: Brno Dornych, Jihlava, Ostrava Hrabová



AFI CITY A

- Klient: AFI Europe Czech republic s.r.o.
- Dokončení: 7/2018
- Cena: neuvádí se
- Druh výstavby: Kancelářská budova
- Poskytované služby: Vypracování Výkazu výměr
- Lokalita: Praha



Letiště Praha

- Klient: AFI Airport Prague
- Dokončení: 11/2018
- Cena: Neuvádí se
- Druh výstavby: Kancelářský development
- Poskytované služby: Cost Management
- Lokalita: Praha



DOCK 3

- Klient: Atelier Smitka s.r.o.
- Dokončení: 10/2018
- Cena: neuvádí se
- Druh výstavby: Kancelářská budova
- Poskytované služby: Vypracování Výkazu výměr
- Lokalita: Praha



BD Residence PALATA Holečkova 48

- Klient: Real-Treuhand Reality s.r.o.
- Dokončení: 09/2018
- Cena: 120 mil. bez DPH
- Druh výstavby: Výstavba bytového domu
- Poskytované služby: Cost Management, TDI, BOZP
- Lokalita: Praha



Tulipa Třebešín Fáze II

- Klient: AFI EUROPE
- Dokončení: 05/2018
- Cena: Neuvádí se
- Druh výstavby: Bytový dům, Fáze II - A 125 bytů
- Poskytované služby: Cost Management, VV
- Lokalita: Praha



BD Holečkova 26

- Klient: Holečkova 26 s.r.o.
- Dokončení: 02/2018
- Cena: 281 mil. bez DPH
- Druh výstavby: Výstavba bytového domu a kanceláří
- Poskytované služby: Project Manag., TDI, Cost Manag., BOZP
- Lokalita: Praha



Red Hat Lab

- Klient: Colliers international, s.r.o.
- Dokončení: 2017
- Cena: neuvádí se
- Druh výstavby: Fit out včetně technologie
- Poskytované služby: Fit out
- Lokalita: Brno



McKinsey

- Klient: Colliers International, s.r.o.
- Dokončení: 2018
- Cena: neuvádí se
- Druh výstavby: IT HUB + Consultancy
- Poskytované služby: Cost Management, Fitout
- Lokalita: Praha



CTP Park Bor

- Klient: Colliers
- Dokončení: 04/2017
- Cena: Neuvádí se
- Druh výstavby: Fit out - Industrial
- Poskytované služby: Cenový Management, Fit out
- Lokalita: Bor



Orco Slunečný vršek Fáze 3 - Objekty J,K

- Klient: Orco Group
- Dokončení: 7/2016
- Cena: 411 mil.bez DPH
- Druh výstavby: Bytové domy, Fáze IV - AB1, 190 bytů
- Poskytované služby: TDI, BOZP
- Lokalita: Praha



Yankee Candle

- Klient: Yankee Candle
- Dokončení: 06/2016
- Druh výstavby: Novostavba průmysl., Laboratoře, Distribuční centrum – 31.000 m²
- Poskytované služby: Odhady nákladů, BoQ, Výběrové řízení, Cost manag., VE
- Lokalita: Most



Waltrovka

- Klient: Penta Investments, s.r.o./Unique develop. s.r.o.
- Dokončení: 2015
- Cena: Neuvádí se
- Druh výstavby: Kancelářský komplex
- Poskytované služby: Inženýrská činnost
- Lokalita: Praha 5



Karlín Group - Block B

- Klient: Karlín Group
- Dokončení: 10/2015
- Cena: Neuvádí se
- Druh výstavby: Multifunkční kanceláře + obytné budovy
- Poskytované služby: Cost Management
- Lokalita: Praha



Oasis Florenc

- Klient: Tomlin Kft.
- Dokončení: 2015
- Cena: Neuvádí se
- Druh výstavby: Obchodní a kancelářský dům
- Poskytované služby: Technical Due Diligence
- Lokalita: Praha



Asental Group

- Klient: Asental Group
- Dokončení: 2015
- Cena: Neuvádí se
- Druh výstavby: Office Fit out modernizace
- Poskytované služby: Cost Management
- Lokalita: Ostrava



Trikaya Ponavia

- Klient: Trikaya Czech Republik
- Dokončení: 2015
- Cena: Neuvádí se
- Druh výstavby: Administrativní budova 16.000 m2, Fit out
- Poskytované služby: Cost Management
- Lokalita: Brno



Avenir Business Park

- Klient: Tomlin Kft.
- Dokončení: 2015
- Cena: Neuvádí se
- Druh výstavby: Obchodní a kancelářský dům
- Poskytované služby: Technical Due Diligence
- Lokalita: Praha



AFI Broadway Nitra

- Klient: Afi Europe
- Dokončení: 2015
- Cena: Neuvádí se
- Druh výstavby: Obchodní a kancelářský dům
- Poskytované služby: Technical Due Diligence
- Lokalita: Nitra



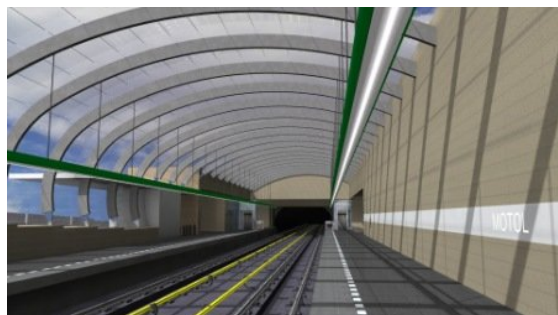
AFI Karlín Office Center

- Klient: AFI Europe
- Dokončení: 09/2014
- Cena: Neuvádí se
- Druh výstavby: Výstavba kancelářské budovy
- Poskytované služby: Project Management, Cost Management, TDI, Certifikace BREEAM
- Lokalita: Praha 8 Karlín



ACISION Praha, Brno

- Klient: Colliers International, s.r.o.
- Dokončení: 03/2013
- Cena: Neuvádí se
- Druh výstavby: Fit out kanceláře
- Poskytované služby: Due Diligence, Cost report
- Lokalita: Praha, Brno



Prodloužení metra V.A PRAHA

- Klient: Dopravní podnik hl.m. Prahy, a.s.
- Dokončení: 04/2013
- Cena: Neuvádí se
- Druh výstavby: Dopravní stavby
- Poskytované služby: Kontrola změnových listů a souladu s DPS
- Lokalita: Praha



AFI Vokovice

- Klient: AFI EUROPE
- Dokončení: 2013
- Cena: neuvádí se
- Druh výstavby: Výstavba administrativní budovy 25.000 m2
- Poskytované služby: Cenový odhad
- Lokalita: Praha



Bytové domy Letná

- Klient: OKDC
- Dokončení: 02/2013
- Druh výstavby: Novostavba souboru bytových domů
- Poskytované služby: TDI, Due Diligence report
- Lokalita: Praha



Zlín 32. budova - Multifunkční objekt

- Klient: Cream real estate
- Dokončení: 2012
- Druh výstavby: Rekonstrukce - ZLÍN 32. Budova - multifunkční objekt, PŘEROV TRŽNÍ - Podnikatelský inkubátor, PRAHA OVENECKÁ - Bytový dům
- Poskytované služby: Cenové poradenství, Kontrola dokumentace DSP, VE
- Lokalita: Zlín, Přerov, Praha



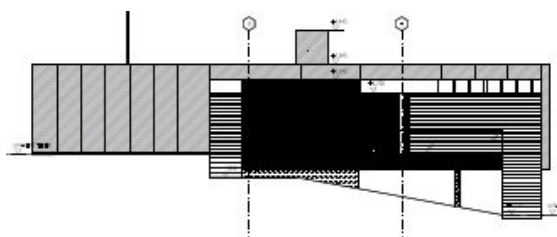
Hypermarket TESCO Karlovy Vary

- Klient: Tesco Stores ČR a.s.
- Dokončení: 08/2012
- Cena: Neuvádí se
- Druh výstavby: Refit prodejny Tesco+vytvoření 2 nových nájem. jednotek
- Poskytované služby: Cost Management, Výběrové řízení na GD
- Lokalita: Karlovy Vary



RD PRAHA 6

- Klient: Soukromý investor
- Dokončení: 12/2012
- Cena: cca. 45 mil. Kč
- Druh výstavby: Novostavba RD
- Poskytované služby: Project a Cost management, Výběrové řízení na GD a přímé dodávky
- Lokalita: Praha 6



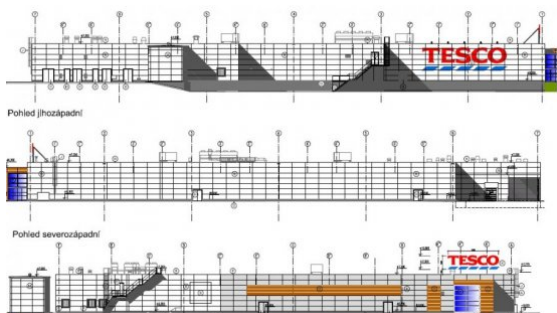
RD ČELADNÁ

- Klient: Soukromý investor
- Dokončení: 12/2012
- Cena: cca. 25 mil. Kč
- Druh výstavby: Novostavba RD
- Poskytované služby: Project Management, Cost Management, TDI, Výběrové řízení na GD a přímé dodávky
- Lokalita: Čeladná



Main Point Karlín

- Klient: Main Point Karlín, a.s.
- Dokončení: 2012
- Cena: 370 mil. bez DPH
- Druh výstavby: Fit out Administ. budovy, obchodní plochy, restaurace
- Poskytované služby: TDI, Project a Cost Manag., Manag. přímých dodávek, BOZP
- Lokalita: Praha 8 - Karlín



Hypermarket TESCO Nový Jičín

- Klient: Tesco Stores ČR a.s./EC Harris s.r.o.
- Dokončení: 01/2012
- Cena: Neuvádí se
- Druh výstavby: Novostavba hypermarketu
- Poskytované služby: Cenový Management v průběhu výstavby
- Lokalita: Nový Jičín



Tesco Express Ostrava 2x

- Klient: Tesco Stores ČR a.s. - Zámecká a Opavská ulice
- Dokončení: 05/2012
- Cena: Neuvádí se
- Druh výstavby: Fit out prodejny Tesco Express
- Poskytované služby: Cost Management, Výběrové řízení na GD
- Lokalita: Ostrava



Slovanský dům

- Klient: JRNC / INVESCO Real Estate
- Dokončení: 12/2012
- Cena: Neuvádí se
- Druh výstavby: Recepce + Office Fitout
- Poskytované služby: Cost Management, Tender
- Lokalita: Praha 1



Hypermarket TESCO Nový Smíchov

- Klient: Tesco Stores ČR a.s.
- Dokončení: 08/2012
- Cena: Neuvádí se
- Druh výstavby: Refit prodejny Tesco
- Poskytované služby: Cenový Management, Výběrové řízení na GD
- Lokalita: Praha 1



ADP Oregon House

- Klient: ADP Employer Services ČR, a.s./JRNC
- Dokončení: 09/2012
- Cena: Neuvádí se
- Druh výstavby: Fit out kanceláře
- Poskytované služby: Cenový Management – uvedení do původního stavu
- Lokalita: Praha



Skanska BUBNY NEC (North East Corner)

- Klient: Skanska Development, a.s. / Cigler Marani Architects
- Dokončení: 08/2012
- Druh výstavby: Výstavba kancelářské budovy – přípravná fáze
- Poskytované služby: Cost Management, BOZP – risk register DSP, Tender
- Lokalita: Praha



Q5 Waltrovka

- Klient: Red Group
- Dokončení: 2012
- Cena: € 80 mil
- Druh výstavby: Výstavba administrativního komplexu.
- Poskytované služby: Řízení přípr. fáze projektu - demoliční povolení
- Lokalita: Praha 5



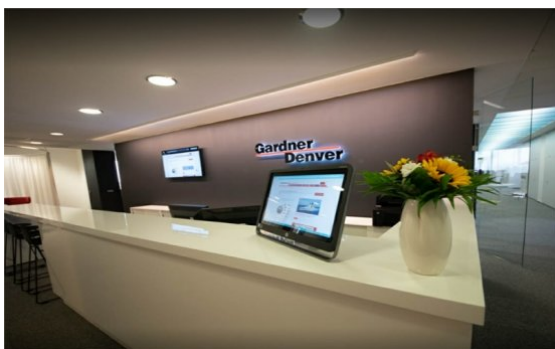
Hypermarket TESCO Brno Heršpice

- Klient: Tesco Stores ČR a.s.
- Dokončení: 12/2011
- Cena: Neuvádí se
- Druh výstavby: Refit prodejny Tesco na formát Extra, plocha cca 13.500m²
- Poskytované služby: Cost management, výběrové řízení na GD
- Lokalita: Brno



OBCHODNÍ KOMPLEX BÍLOVEC

- Klient: Flow Management
- Dokončení: 12/11
- Cena: Neuvádí se
- Druh výstavby: Retail
- Poskytované služby: Due Diligence
- Lokalita: Bílovec



Gardner Denver ČR Brno

- Klient: Gardner Denver CR / JRNC
- Dokončení: 09/2011
- Cena: Neuvádí se
- Druh výstavby: Fit out kancelářské prostory 1.000 m²
- Poskytované služby: Cost Management
- Lokalita: Brno



Centro Zlín fáze IV.

- Klient: DiscoveryGroup a.s.
- Dokončení: 2011
- Cena: € 2,5 mil
- Druh výstavby: Retail park
- Poskytované služby: Cenový Management - cenový odhad, Tender
- Lokalita: Zlín



Dopravní podnik - Rekonst.topného syst.

- Klient: Dopravní podnik hl.m.Praha, a.s.
- Dokončení: 2011
- Cena: € 2,4 mil
- Druh výstavby: Dopravní stavby
- Poskytované služby: TDI, Cost Management, BOZP
- Lokalita: Depo Hostivař, Depo Zličín, Garáž Klíčov Praha



Tesco F&F - Olympia Brno

- Klient: Tesco Stores ČR a.s./EC Harris
- Dokončení: 11/2011
- Druh výstavby: Fit out F&F 1.500 m2
- Poskytované služby: Cost Management, Tender na generálního dodavatele
- Lokalita: Brno



Retail point Ostrava

- Klient: Discovery Group, a.s
- Dokončení: 09/2011
- Cena: € 4 mil EUR
- Druh výstavby: Retail Park
- Poskytované služby: TDI, Cost Management, Fit out, Bankovní dohled
- Lokalita: Ostrava - Třebovice



Main Point Karlín

- Klient: IMMORENT ČR s.r.o.
- Dokončení: 2011
- Cena: 1.100 mil. bez DPH
- Druh výstavby: Výstavba Administrativní budovy
- Poskytované služby: Cost Management, TDI (přejímky stavební části)
- Lokalita: Praha 8 - Karlín



IKEA Extension north

- Klient: Inter Ikea Centers, s.r.o.
- Dokončení: 2011
- Cena: € 3,0 mil
- Druh výstavby: Obchodní jednotky
- Poskytované služby: TDI
- Lokalita: Ostrava



RESIDENCE HERMITAGE

- Klient: Red Group
- Dokončení: 2010
- Cena: € 30 mil
- Druh výstavby: Rekonstrukce secesní tiskárny na hotel Park Inn a residenční bydlení.
- Poskytované služby: Management přímých dodávek klienta
- Lokalita: Praha 2



FOJA

- Klient: Red Group
- Dokončení: 2010
- Cena: € 10 mil
- Druh výstavby: Residenční komplex
- Poskytované služby: Řízení přípravné fáze projektu
- Lokalita: Praha



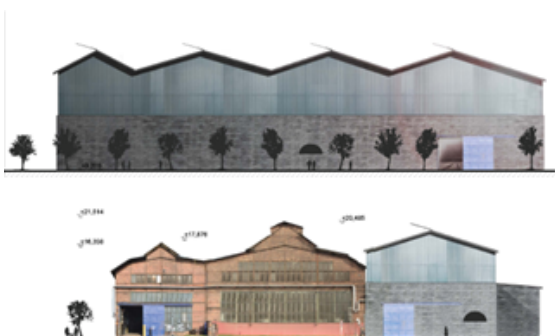
Nová Karolina Park

- Klient: Passerinvest
- Dokončení: 2010
- Cena: € 41,7 mil
- Druh výstavby: Výstavba administr. budovy, obchodních, stravovacích a park. ploch.
- Poskytované služby: TDI, Cost Management
- Lokalita: Ostrava



AFI CLASSIC 7

- Klient: AFI Europe
- Dokončení: 2010
- Cena: € 0,5 mil
- Druh výstavby: Fitout (IFK 1 200 m2)
- Poskytované služby: Project Management, Cost Management, TDI
- Lokalita: Praha 8



VPE Extension fáze I+II

- Klient: VITKOVICE POWER ENGINEERING
- Dokončení: 2010
- Cena: € 6,8 mil
- Druh výstavby: Montážní hala
- Poskytované služby: Cost Management - Tender na generálního projektanta a koordinátora
- Lokalita: Ostrava



RODINNÝ DŮM ŘÍČANKA

- Klient: Soukromý investor
- Dokončení: 2009
- Cena: € 1,7 mil
- Druh výstavby: Výstavba nadstandardního RD v horských podmínkách.
- Poskytované služby: Project Management, TDI, Cost Management, Klientské změny
- Lokalita: Špindlerův Mlýn



THE ORCHARD – 2. ETAPA

- Klient: Red Group
- Dokončení: 2009
- Cena: € 30 mil
- Druh výstavby: Výstavba administrativních budov, obchodních, stravovacích, parkovacích ploch
- Poskytované služby: Project + Cost management, TDI, klientské změny - 8.410 m²
- Lokalita: Ostrava



THE ORCHARD – 1. ETAPA

- Klient: Red Group
- Dokončení: 2008
- Cena: € 13,4 mil
- Druh výstavby: Výstavba administrat. budovy, obchodních, stravovacích a parkovacích ploch
- Poskytované služby: Project + Cost management, TDI, klientské změny
- Lokalita: Ostrava



HOTEL PARK INN****

- Klient: Red Group
- Dokončení: 2008
- Cena: € 15 mil
- Druh výstavby: Hotelový komplex. Výstavba hotelu včetně parkovacích ploch
- Poskytované služby: Project + Cost management, TDI, Management přímých dodávek klienta
- Lokalita: Ostrava