

Referenční projekty

Rezidenční budovy

2008 - 2025



Kolben Park, Objekt C

- Klient: Polygon BC, a.s.
- Dokončení: 2022 -2024
- Cena: neuvádí se
- Druh výstavby: Výstavba bytového domu
- Poskytované služby: TDI, BOZP
- Lokalita: Praha



Na Pomezí Fáze 2

- Klient: KKCG RE
- Dokončení: probíhá - 08/2024
- Cena: probíhá
- Druh výstavby: 5 bytových domů, 38 řadových vil, 4 luxusní vily, 1 ultra luxusní vila
- Poskytované služby: Cost Management, TDI, BOZP, VV, VE, Tender, Optimalizace
- Lokalita: Praha 5



Na Pomezí Fáze 1

- Klient: KKCG Real Estate
- Dokončení: 06/2022
- Cena: 560 mil. Kč bez DPH
- Druh výstavby: Obytné domy, N1-N4 s 90-ti nízkoenergetickými byty
- Poskytované služby: Cost Management, TDI, BOZP, CM pro fázi přípravy, BoQ, VE, Výběrové řízení
- Lokalita: Praha 5



BD Zenklova

- Klient: Real-Treuhand Reality s.r.o.
- Dokončení: 03/2022
- Cena: 450 mil. bez DPH
- Druh výstavby: Výstavba bytového domu
- Poskytované služby: TDI, Cost management, BOZP
- Lokalita: Praha



BD Kolbenova D, E

- Klient: Tulipa City s.r.o.
- Dokončení: 12/2020
- Cena: neuvádí se
- Druh výstavby: Apartmánové byty
- Poskytované služby: Vypracování Výkazu výměr
- Lokalita: Praha



TEE House Čeladná

- Klient: CREAM Real Estate s.r.o.
- Dokončení: 09/2020
- Cena: 262 mil bez DPH
- Druh výstavby: Výstavba apartmánových bytů s bazénem a wellness
- Poskytované služby: Project + Construction + Cost management, TDI, Management klientů, změn, BOZP
- Lokalita: Čeladná



MOLO Lipno Resort

- Klient: Atelier Smitka s.r.o.
- Dokončení: 06/2020
- Cena: neuvádí se
- Druh výstavby: Apartmánové byty
- Poskytované služby: Vypracování Výkazu výměr
- Lokalita: Lipno



Tulipa Třebešín Fáze IV

- Klient: AFI EUROPE
- Dokončení: probíhající
- Cena: Neuvádí se
- Druh výstavby: Bytové domy, Fáze IV - C,D 155 bytů
- Poskytované služby: Cost Management, VV
- Lokalita: Praha



BD Lehovec

- Klient: CPI
- Dokončení: 06/2020
- Cena: Neuvádí se
- Druh výstavby: Výstavba bytového domu, 136 bytů
- Poskytované služby: Project Management, TDI, BOZP
- Lokalita: Praha



Tulipa Třebešín Fáze III

- Klient: AFI EUROPE
- Dokončení: 04/2020
- Cena: Neuvádí se
- Druh výstavby: Obytné domy, Fáze III - B, 133 bytů
- Poskytované služby: Cost Management, VV
- Lokalita: Praha



BD Nemocniční

- Klient: CPI
- Dokončení: 2019
- Cena: neuvádí se
- Druh výstavby: Rekonstrukce a přístavba bytového domu, 27 bytů
- Poskytované služby: TDI, BOZP
- Lokalita: Praha



BD Křivoklátská

- Klient: CPI
- Dokončení: 04/2019
- Cena: 129 mil bez DPH
- Druh výstavby: Výstavba bytového domu, 56 bytů, 11 NP, 2 PP + Infa
- Poskytované služby: TDI, BOZP
- Lokalita: Praha



BD Musílkova

- Klient: Real-Treuhand Reality s.r.o.
- Dokončení: 03/2020
- Cena: 276 mil. bez DPH
- Druh výstavby: Výstavba bytového domu
- Poskytované služby: TDI, Cost Management, VV, BOZP
- Lokalita: Praha



BD Residence PALATA Holečkova 48

- Klient: Real-Treuhand Reality s.r.o.
- Dokončení: 09/2018
- Cena: 120 mil. bez DPH
- Druh výstavby: Výstavba bytového domu
- Poskytované služby: Cost Management, TDI, BOZP
- Lokalita: Praha



Tulipa Třebešín Fáze II

- Klient: AFI EUROPE
- Dokončení: 05/2018
- Cena: Neuvádí se
- Druh výstavby: Bytový dům, Fáze II - A 125 bytů
- Poskytované služby: Cost Management, VV
- Lokalita: Praha



BD Holečkova 26

- Klient: Holečkova 26 s.r.o.
- Dokončení: 02/2018
- Cena: 281 mil. bez DPH
- Druh výstavby: Výstavba bytového domu a kancelář
- Poskytované služby: Project Manag., TDI, Cost Manag., BOZP
- Lokalita: Praha



Orco Slunečný vršek Fáze 3 - Objekty J,K

- Klient: Orco Group
- Dokončení: 7/2016
- Cena: 411 mil. bez DPH
- Druh výstavby: Bytové domy, Fáze IV - AB1, 190 bytů
- Poskytované služby: TDI, BOZP
- Lokalita: Praha



Karlín Group - Block B

- Klient: Karlín Group
- Dokončení: 10/2015
- Cena: Neuvádí se
- Druh výstavby: Multifunkční kanceláře + obytné budovy
- Poskytované služby: Cost Management
- Lokalita: Praha



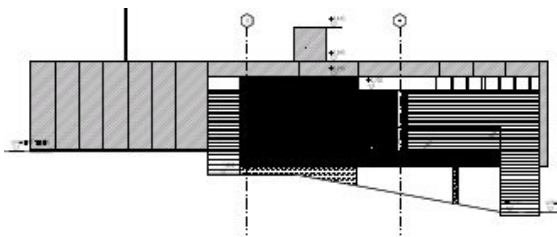
Bytové domy Letná

- Klient: OKDC
- Dokončení: 02/2013
- Druh výstavby: Novostavba souboru bytových domů
- Poskytované služby: TDI, Due Diligence report
- Lokalita: Praha



Zlín 32. budova - Multifunkční objekt

- Klient: Cream real estate
- Dokončení: 2012
- Druh výstavby: Rekonstrukce - ZLÍN 32. Budova - multifunkční objekt, PŘEROV TRŽNÍ - Podnikatelský inkubátor, PRAHA OVENECKÁ - Bytový dům
- Poskytované služby: Cenové poradenství, Kontrola dokumentace DSP, VE
- Lokalita: Zlín, Přerov, Praha



RD ČELADNÁ

- Klient: Soukromý investor
- Dokončení: 12/2012
- Cena: cca. 25 mil. Kč
- Druh výstavby: Novostavba RD
- Poskytované služby: Project Management, Cost Management, TDI, Výběrové řízení na GD a přímé dodávky
- Lokalita: Čeladná



FOJA

- Klient: Red Group
- Dokončení: 2010
- Cena: € 10 mil
- Druh výstavby: Residenční komplex
- Poskytované služby: Řízení přípravné fáze projektu
- Lokalita: Praha



AFI CLASSIC 7

- Klient: AFI Europe
- Dokončení: 2010
- Cena: € 0,5 mil
- Druh výstavby: Fitout (IFK 1 200 m²)
- Poskytované služby: Project Management, Cost Management, TDI
- Lokalita: Praha 8



RODINNÝ DŮM ŘÍČANKA

- Klient: Soukromý investor
- Dokončení: 2009
- Cena: € 1,7 mil
- Druh výstavby: Výstavba nadstandartního RD v horských podmínkách.
- Poskytované služby: Project Management, TDI, Cost Management, Klientské změny
- Lokalita: Špindlerův Mlýn